



Město Planá

Záměr nájmu/pachtu nemovitosti

č. 1 / 2026

dne 13.1.2026

Město Planá zveřejňuje podle § 39 odst. 1 zákona č. 128/2000 Sb., o obcích, ve znění pozdějších předpisů, záměr pronajmout níže uvedenou nemovitost, která je zapsaná na listu vlastnictví č.1 u Katastrálního úřadu pro Plzeňský kraj, katastrální pracoviště Tachov. Zájemci se mohou k tomuto záměru vyjádřit a podat své nabídky.

Tento záměr byl schválen radou města dne 05.01.2026.

Další informace o podmínkách nájmu poskytne pracovník správního odboru MěÚ Planá, kancelář č. 22, 1. poschodí budovy MěÚ Planá, tel.: 374 752 922, e- mail: spravni@muplana.cz.

Nemovitost k pronájmu::

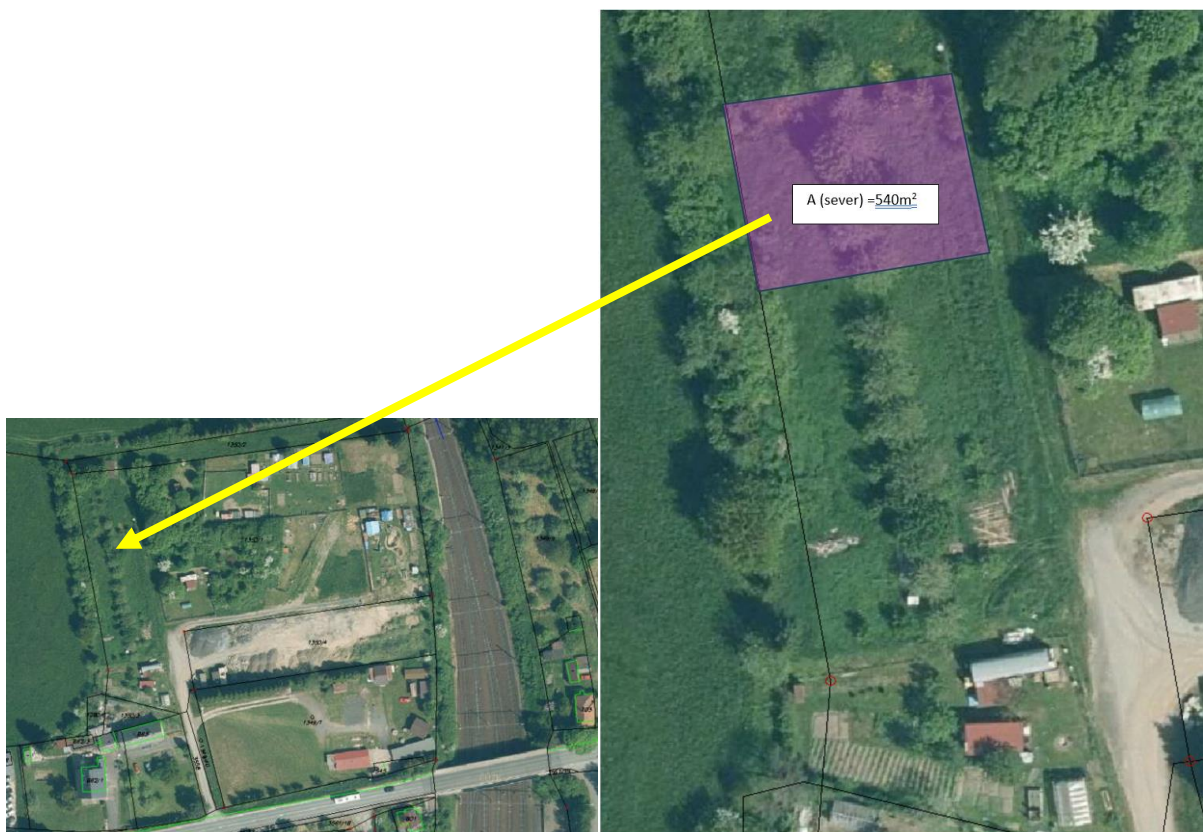
Část p. p. č. 1350/1, orná půda, označená jako *A (sever)*, o přibližné výměře 540 m² v k. ú. Planá u Mariánských Lázní.

Účel užívání: zahrada.

Minimální jednotková cena pronájmu/pachtu : 0,60 Kč/m²

DPH: je-li pachtýř plátcem DPH, bude DPH připočteno

Doba trvání nájmu: na dobu neurčitou



Uchazeč v podané žádosti uvede označení: „Část p. p. č. 1350/1 označená jako A (sever)“

Za město Planá
Lenka Kočegurová
referent Správního odboru MěÚ Planá