



Město Planá

Záměr prodeje nemovitosti

č. 24/2026

dne 22.04.2026

Město Planá zveřejňuje podle § 39 odst. 1 zákona č. 128/2000 Sb., o obcích, ve znění pozdějších předpisů, z á m ě r prodat níže uvedenou nemovitost, která je zapsána na listu vlastnictví č.1 u Katastrálního úřadu pro Plzeňský kraj, Katastrální pracoviště Tachov. Zájemci se mohou k tomuto záměru vyjádřit a podat přihlášky do výběrového řízení.

Tento záměr byl schválen zastupitelstvem města dne 28.01.2026 usnesením č. U 62 - 8

Další informace o podmínkách prodeje poskytne pracovník správního odboru MěÚ Planá, kancelář č. 22, 1.poschodí budovy MěÚ Planá, tel 374 752 922, e - mail spravni@muplana.cz, případně místostarosta, tel.774680019, e - mail: nutil@muplana.cz.

2.KOLO

Nemovitost určená k prodeji:

- část pozemku p. č. 538/25, orná půda, oddělený GP č. 2724-487/2025 jako p. p. č. 538/94 o výměře 1593 m² v k. ú. Planá u Mariánských Lázní (nemovitost bude ke dni podpisu kupní smlouvy zapsána do evidence katastru nemovitostí)

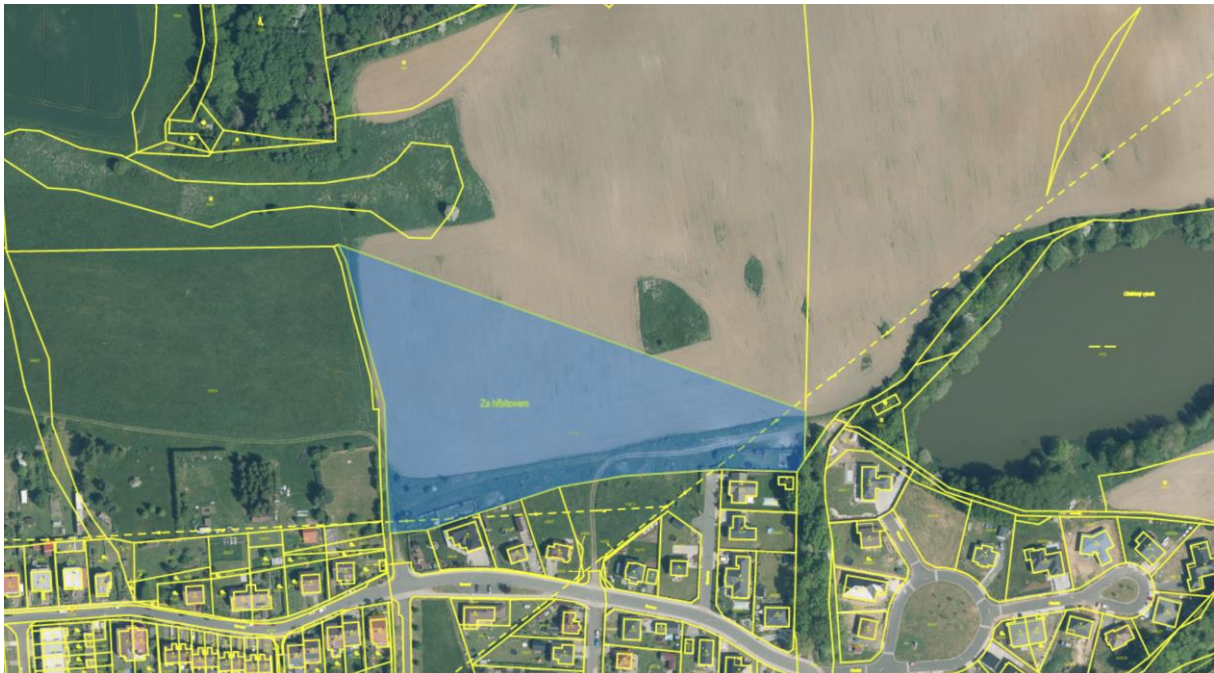
Účel využití: výstavba rodinného domu

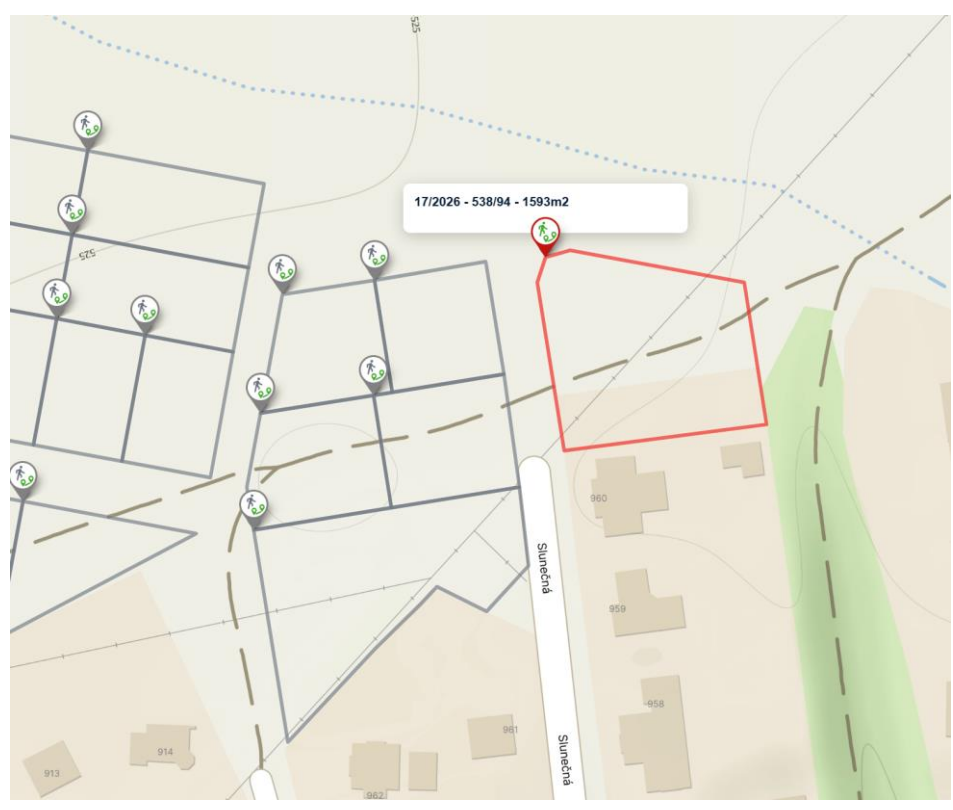
ÚP: Z 15- bydlení v rodinných domech

Minimální nabídková cena pozemku včetně DPH: 2 887 211,00 Kč

Kupní smlouva s právem zpětné koupě a plánovací smlouva - viz příloha

Poznámka: pozemek je zatížen ochranným pásmem vzdušného vedení VN do 35kV





- grafické znázornění pro identifikaci pozemků se souřadnicemi- Mapy.cz:
<https://mapy.com/s/huhapulafu>

V souladu se Zásadami stanovujícími zvláštní postup při prodeji nemovitých věcí v lokalitě Z 15 schválených Zastupitelstvem města Planá dne 28.01.2026 usnesením č. U 62/7, vyzýváme zájemce o koupi nemovitosti k podání nabídky do výběrového řízení adresované městu Planá. Podmínky a způsob podání nabídky je uveden v Zásadách stanovujících postup při prodeji nemovitých věcí v lokalitě Z 15.

Nabídku na formuláři, který je přílohou tohoto záměru, v zalepené obálce označené nápisem „**NEOTEVÍRAT - Z 15 – 2.KOLO: prodej p. p. č. 538/94 k. ú. Planá u Mariánských Lázní**“ doručí zájemci o koupi na podatelnu MěÚ Planá, náměstí Svobody 1, 348 15 Planá. Uzávěrka 2.kola podání nabídek je dne 05.06.2026, do 12:00 hodin. Rozhodující pro podání bude okamžik doručení nabídky zadavateli, nikoliv její odeslání. Nabídky, doručené po uplynutí lhůty pro podání nabídek, nebudou otevřeny ani hodnoceny. Otevírání obálek s nabídkami proběhne dne 10.06. 2026 od 16:00 hodin na MěÚ Planá v zasedací místnosti. Účast žadatelů o koupi v postavení pozorovatelů bude umožněna.

Nedílnou součástí záměru prodeje č. 24/2026 jsou následující přílohy:

- 1. Zásady stanovující zvláštní postup při prodeji nemovitých věcí v lokalitě Z 15
- 2. formulář určený k podání nabídky „Reakce na zveřejněný záměr, neodvolatelná nabídka“
- 3. koordinační situační výkres C_3
- 4. geometrický plán č. 2724 - 487/2025
- 5. návrh kupní smlouvy
- 6. návrh plánovací smlouvy
- 7. Územní studie pro lokalitu Z15 v Plané – prostorová regulace, parcelace

Kompletní studie:

https://www.plana.cz/e_download.php?file=data/editor/335cs_10.pdf&original=PLZ%20studie%20final%202020_10%20komplet%20opraven%C3%A9.pdf

- 8. výtah ze studie – regulační výkres
- 9. výtah ze studie – pravidla regulace
- 10.grafické znázornění pro identifikaci pozemků se souřadnicemi- Mapy.cz:
<https://mapy.com/s/huhapulafu>

Za město Planá
Lenka Kočegurová
referent Správního odboru MěÚ Planá