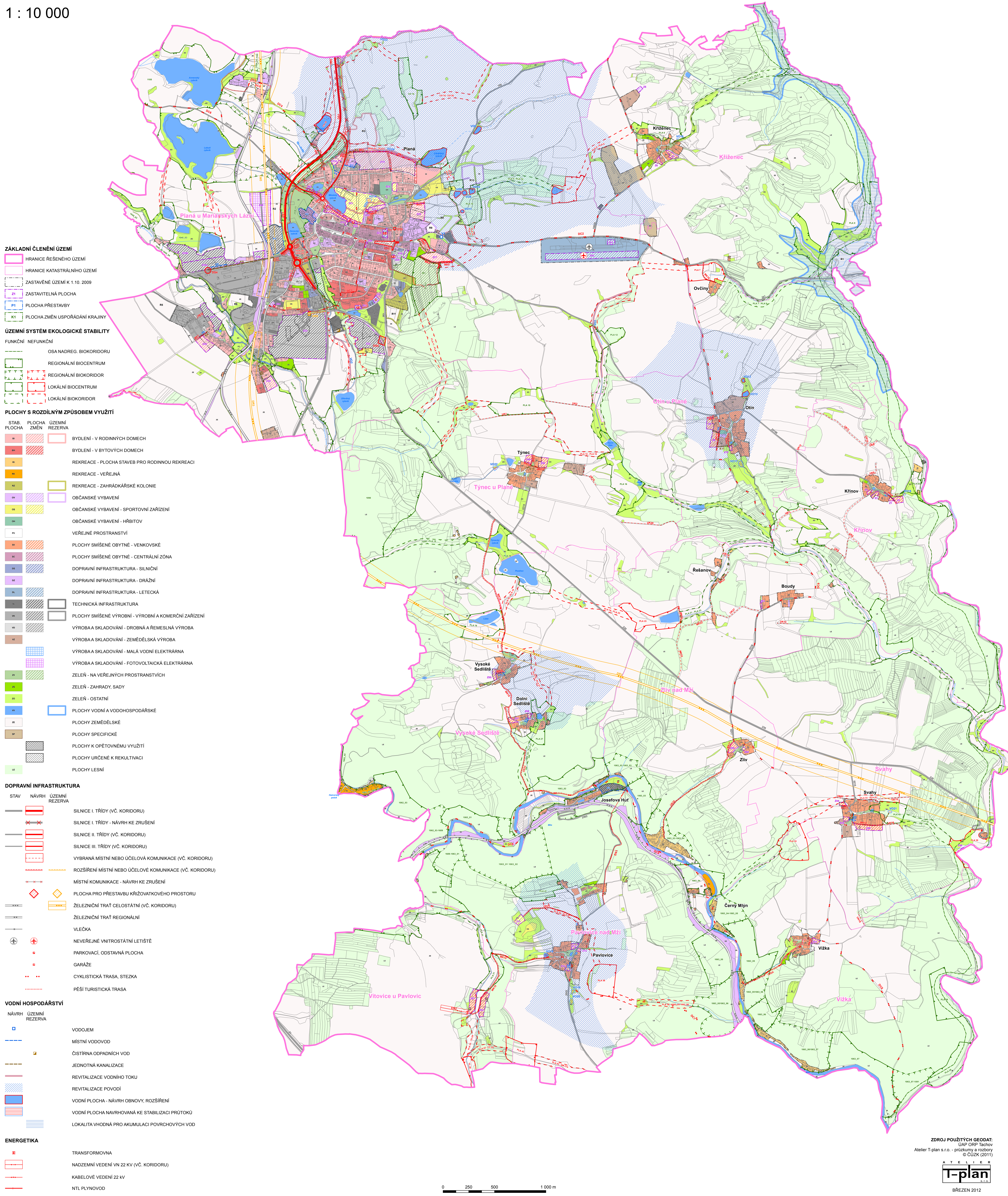
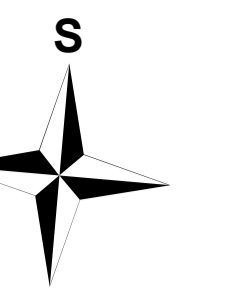


PLANÁ

ÚZEMNÍ PLÁN

HLAVNÍ VÝKRES

1 : 10 000



- ZÁKLADNÍ ČLENĚNÍ ÚZEMÍ**
- HRANICE ŘEŠENÉHO ÚZEMÍ
 - HRANICE KATASTRÁLNÍHO ÚZEMÍ
 - ZASTAVĚNÉ ÚZEMÍ K 1.10. 2009
 - ZASTAVITELNÁ PLOCHA
 - PLOCHA PŘESTAVBY
 - PLOCHA ZMĚN USPOŘÁDÁNÍ KRAJINY
- ÚZEMNÍ SYSTÉM EKOLOGICKÉ STABILITY**
- FUNKČNÍ NEFUNKČNÍ
- OSA NADREG. BIODORIDORU
 - REGIONÁLNÍ BIOCENTRUM
 - REGIONÁLNÍ BIODORIDOR
 - LOKÁLNÍ BIOCENTRUM
 - LOKÁLNÍ BIODORIDOR
- PLOCHY S ROZDÍLNÝM ZPŮSOBEM VYUŽITÍ**
- STAV PLOCHA ÚZEMNÍ ZMĚNA REZERVA
- BYDLENÍ - V RODINNÝCH DOMECH
 - BYDLENÍ - V BYTOVÝCH DOMECH
 - REKREACE - PLOCHA STAVEB PRO RODINNOU REKREACI
 - REKREACE - VEŘEJNÁ
 - REKREACE - ZAHRÁDKÁŘSKÉ KOLONIE
 - OBČANSKÉ VYBAVENÍ
 - OBČANSKÉ VYBAVENÍ - SPORTOVNÍ ZAŘÍZENÍ
 - OBČANSKÉ VYBAVENÍ - HRBITOV
 - VEŘEJNÉ PROSTRANSTVÍ
 - PLOCHY SMÍŠENÉ OBYTNÉ - VENKOVSKÉ
 - PLOCHY SMÍŠENÉ OBYTNÉ - CENTRÁLNÍ ZÓNA
 - DOPRAVNÍ INFRASTRUKTURA - SILNIČNÍ
 - DOPRAVNÍ INFRASTRUKTURA - DRAŽNÍ
 - DOPRAVNÍ INFRASTRUKTURA - LETECKÁ
 - TECHNICKÁ INFRASTRUKTURA
 - PLOCHY SMÍŠENÉ VÝROBNÍ - VÝROBNÍ A KOMERČNÍ ZAŘÍZENÍ
 - VÝROBA A SKLADOVÁNÍ - DROBNÁ A REMESLNÁ VÝROBA
 - VÝROBA A SKLADOVÁNÍ - ZEMĚDĚLSKÁ VÝROBA
 - VÝROBA A SKLADOVÁNÍ - MALÁ VODNÍ ELEKTRÁRNA
 - VÝROBA A SKLADOVÁNÍ - FOTOVOLTAICKÁ ELEKTRÁRNA
 - ZELEŇ - NA VEŘEJNÝCH PROSTRANSTVÍCH
 - ZELEŇ - ZAHRADY, SADY
 - ZELEŇ - OSTATNÍ
 - PLOCHY VODNÍ A VODOHOSPODÁŘSKÉ
 - PLOCHY ZEMĚDĚLSKÉ
 - PLOCHY SPECIFICKÉ
 - PLOCHY K OPĚTOVNÉMU VYUŽITÍ
 - PLOCHY URČENÉ K REKULTIVACI
 - PLOCHY LESNÍ
- DOPRAVNÍ INFRASTRUKTURA**
- STAV NÁVRH ÚZEMNÍ REZERVA
- SILNICE I. TŘÍDY (VČ. KORIDORU)
 - SILNICE I. TŘÍDY - NÁVRH KE ZRUŠENÍ
 - SILNICE II. TŘÍDY (VČ. KORIDORU)
 - SILNICE III. TŘÍDY (VČ. KORIDORU)
 - VYBRANÁ MÍSTNÍ NEBO ÚČELOVÉ KOMUNIKACE (VČ. KORIDORU)
 - ROZŠÍŘENÍ MÍSTNÍ NEBO ÚČELOVÉ KOMUNIKACE (VČ. KORIDORU)
 - MÍSTNÍ KOMUNIKACE - NÁVRH KE ZRUŠENÍ
 - PLOCHA PRO PŘESTAVBU KŘÍŽOVATKOVÉHO PROSTORU
 - ŽELEZNIČNÍ TRÁŤ CELOSTÁTNÍ (VČ. KORIDORU)
 - ŽELEZNIČNÍ TRÁŤ REGIONÁLNÍ
 - VLEČKA
 - NEVEŘEJNÉ VNITROSTÁTNÍ LETIŠTĚ
 - PARKOVACÍ, ODAVNÁ PLOCHA
 - GARÁŽE
 - CYKLISTICKÁ TRASA, STEZKA
 - PĚŠÍ TURISTICKÁ TRASA
- VODNÍ HOSPODÁŘSTVÍ**
- NÁVRH ÚZEMNÍ REZERVA
- VODOJEM
 - MÍSTNÍ VODOVOD
 - ČIŠTÍRNA ODPADNÍCH VOD
 - JEDNOTNÁ KANALIZACE
 - REVITALIZACE VODNÍHO TOKU
 - REVITALIZACE POVODÍ
 - VODNÍ PLOCHA - NÁVRH OBNOVY, ROZŠÍŘENÍ
 - VODNÍ PLOCHA NAVRHOVANÁ KE STABILIZACI PRŮTOKU
 - LOKALITA VHODNÁ PRO AKUMULACI POVRCHOVÝCH VOD
- ENERGETIKA**
- TRANSFORMOVNÁ
 - NADZEMNÍ VEDENÍ VN 22 KV (VČ. KORIDORU)
 - KABELOVÉ VEDENÍ 22 KV
 - NTL PLYNOVOD

