

dne **29. 11. 2022** od **7:30** do **15:30** hodin

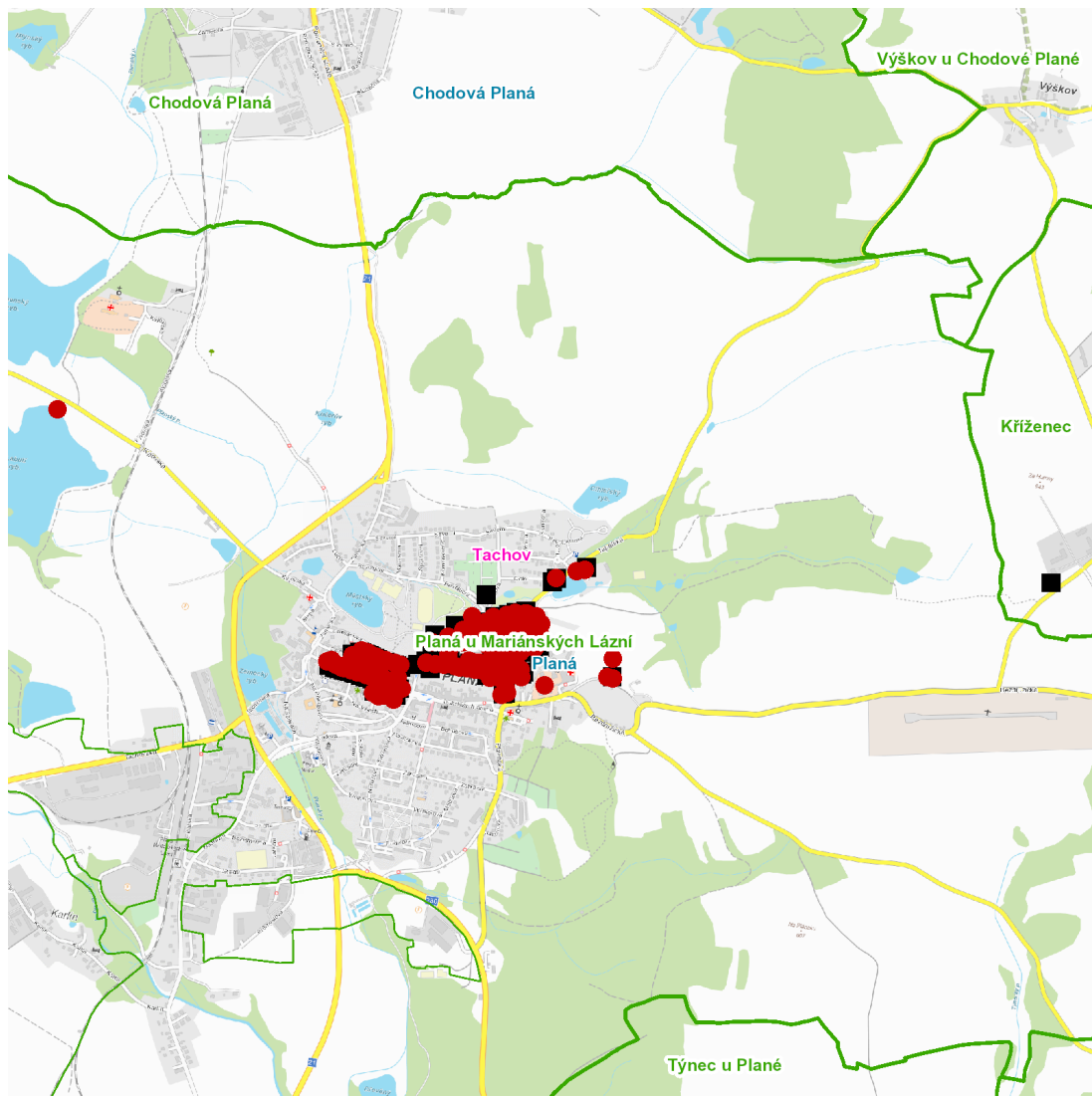
Plánovaná odstávka zahrnuje tyto lokality:**Planá (okres Tachov)****Bezdrůžická: č. p. 274****Dvořákova: č. p. 341-356, 680, 788****Lipová: č. p. 799, 800, 801****Masná: č. p. 150****náměstí Svobody: č. p. 1-25, 51-56, 58, 59, 647, 815****Smetanova: č. p. 324-340, 359, 360, 361, 620, 652, 653, 654, 655, 689, 703, 746, 860, 870, 871, 919, 976****Školní: č. p. 59****Tepelská: č. p. 306, 307, 308, 309, 311-323, 357, 358, 603, 711, 748, 749, 752, 753, 756, 838****Tylova: č. p. 151-165****U Koupaliště: č. p. 623, 625, 686, 690, 709, 710, 757****kat. území Planá u Mariánských Lázní (kód 721280): parcelní č. 120/3, 120/4, 159/2, 159/3, 344/17, 1154, 1789, 2893/1, 2893/2, 3144/7, 3824/1, 4054**

UPOZORNĚNÍ

Dotčené zařízení distribuční soustavy je nutné i v době odstávky považovat za zařízení pod napětím, a proto vás žádáme o dodržení všech zásad bezpečnosti a provedení opatření potřebných k zamezení případných škod na zdraví a majetku. | Provozovatelé výroben elektřiny jsou povinni zajistit přerušení dodávky elektřiny z výroby do vypnutého úseku distribuční soustavy.

NEJDE VÁM ELEKTŘINA...

TIP: Registrujte se zdarma na www.cezdistribuce.cz/sluzba a informace o odstávkách elektřiny budete dostávat e-mailem nebo SMS. U poruch zasíláme SMS s předpokládanou dobou obnovení dodávek. | Aktuální stav dodávek elektřiny na konkrétní adrese zjistíte snadno, rychle a bez registrace na portále **Bez Štávy** (www.bezstavy.cz).

dne 29. 11. 2022 od 7:30 do 15:30 hodin**Orientační mapový podklad odstávkou dotčených lokalit****VYSVĚTLIVKY**

- – adresy dotčené odstávkou elektřiny
- – místa připojení k elektrické síti dotčená odstávkou

INFORMACE ZASLÁNA

IDDS: 88mb2zt (Město Planá)